

神奈川県住宅供給公社 一般賃貸住宅(先着順受付)

名称	フロール山田町第2		
所在地	神奈川県横浜市中区山田町5-1		
構造	鉄筋コンクリート造 地上14階建		
規模	全1棟 総戸数154戸		
築年月	平成10年6月築		
賃料	※賃料表参照	共益費	一律4,400円
敷金	賃料の3ヶ月分 ※家賃等立替払い制度[(株)アプラス]の利用で賃料の1ヶ月分		
※	家賃等立替払い制度[(株)アプラス]の利用の場合 賃料と共益費の合計額の1%の手数料が毎月必要		
礼金	なし	仲介料	なし
更新料	なし	火災保険	なし(任意加入)
契約期間	1年(自動更新)	管理	神奈川県住宅供給公社
入居可能日	申込受付後、約4週間後～7週間後 (※住戸により異なります。)		
駐車場	敷地内25,463円(税込) ※住宅と同時契約可 ※空区画がない場合があります		
設備等	都市ガス、ガスコンロ設置可、エレベータ有 BS対応(別契約)、CATV対応(別契約)		
光回線	対応可(別契約:NTT東日本、auひかり)		
風呂	追焚機能付き風呂		
その他	浴室等に安全手すり付		
法人契約	不可	単身入居	可(諸条件有)
その他	ペット不可・友人入居不可・事務所利用不可・転賃不可		

※図面と現況が異なる場合は、現況を優先致します。

※当物件の1階は店舗となっており、業種により臭気・振動等が発生する場合があります。また当物件の2階屋根部には、業務施設(店舗・事務所等)の空調室外機・排気ファン等が設置されており、騒音・振動等が発生する場合があります。



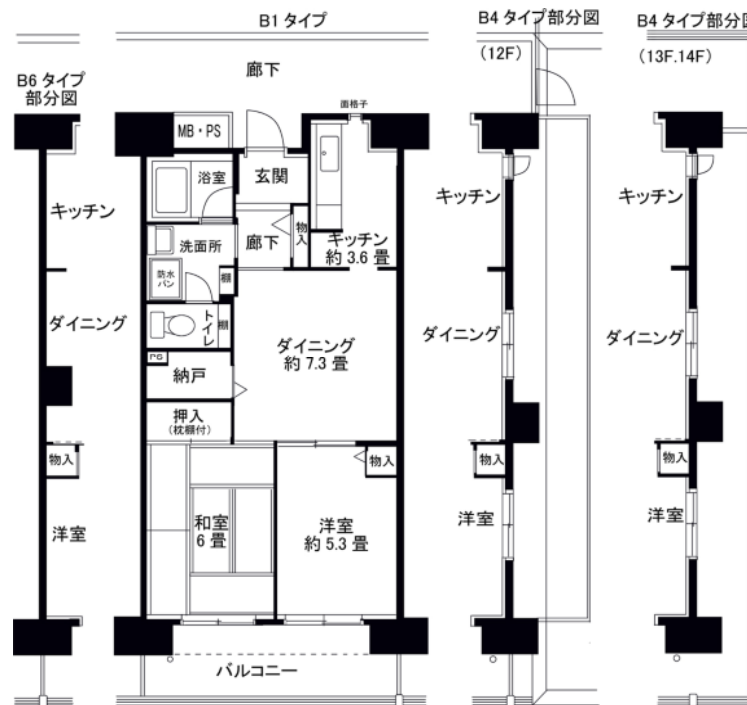
A2タイプ 2K 40.85㎡
賃料85,300円～87,200円



交通のご案内

- 【交通1】JR根岸線「関内」駅下車、徒歩11分
- 【交通2】市営地下鉄ブルーライン「伊勢佐木長者町」駅下車、徒歩6分

B1・B2・B4・B5・B6タイプ 2DK 50.32㎡
賃料105,600円～112,900円



※B2,B6タイプは、B1タイプの反転(B6タイプは部分図有)となり、洋室と和室の境がふすまとなります。



■ 公社の賃貸募集窓口

TEL 0120-100-107 (通話料無料)

営業時間9:00～17:15 無休(夏季・年末年始除く)

インターネットで各物件の地図や
間取りがご覧いただけます。

公社の賃貸

検索

<https://www.kousha-chintai.com>



神奈川県住宅供給公社 一般賃貸住宅(先着順受付)

名称	フロール山田町第2		
所在地	神奈川県横浜市中区山田町5-1		
構造	鉄筋コンクリート造 地上14階建		
規模	全1棟 総戸数154戸		
築年月	平成10年6月築		
賃料	※賃料表参照	共益費	一律4,400円
敷金	賃料の3ヶ月分 ※家賃等立替払い制度 [(株)アプラス] の利用で賃料の1ヶ月分		
※	家賃等立替払い制度 [(株)アプラス] の利用の場合 賃料と共益費の合計額の1%の手数料が毎月必要		
礼金	なし	仲介料	なし
更新料	なし	火災保険	なし(任意加入)
契約期間	1年(自動更新)	管理	神奈川県住宅供給公社
入居可能日	申込受付後、約4週間後～7週間後 (※住戸により異なります。)		
駐車場	敷地内25,463円(税込) ※住宅と同時契約可 ※空区画がない場合があります		
設備等	都市ガス、ガスコンロ設置可、エレベータ有 BS対応(別契約)、CATV対応(別契約)		
光回線	対応可(別契約:NTT東日本、auひかり)		
風呂	追焚機能付き風呂		
その他	浴室等に安全手すり付		
法人契約	不可	単身入居	可(諸条件有)
その他	ペット不可・友人入居不可・事務所利用不可・転賃不可		
※図面と現況が異なる場合は、現況を優先致します。			



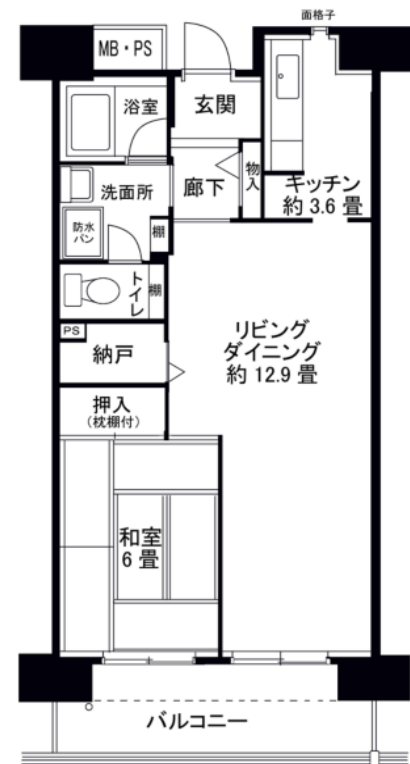
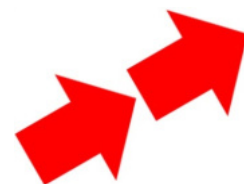
交通のご案内	
【交通1】	JR根岸線「関内」駅下車、徒歩11分
【交通2】	市営地下鉄ブルーライン「伊勢佐木長者町」駅下車、徒歩6分

★NEW★ H1タイプ 1LDK 50.32㎡
賃料106,900円～108,700円

★リニューアルタイプ誕生★
洋室とダイニングを一体化し
広々とした1LDKが誕生しました!!



リニューアル前
B1タイプ 2DK



リニューアル後
H1タイプ 1LDK

※当物件の1階は店舗となっており、業種により臭気・振動等が発生する場合があります。また当物件の2階屋根部には、業務施設(店舗・事務所等)の空調室外機・排気ファン等が設置されており、騒音・振動等が発生する場合があります。



■ 公社の賃貸募集窓口

TEL 0120-100-107 (通話料無料)

営業時間9:00～17:15 無休(夏季・年末年始除く)

インターネットで各物件の地図や
間取りがご覧いただけます。

公社の賃貸

検索

<https://www.kousha-chintai.com>



神奈川県住宅供給公社 一般賃貸住宅(先着順受付)

名称	フロール山田町第2		
所在地	神奈川県横浜市中区山田町5-1		
構造	鉄筋コンクリート造 地上14階建		
規模	全1棟 総戸数154戸		
築年月	平成10年6月築		
賃料	※賃料表参照	共益費	一律4,400円
敷金	賃料の3ヶ月分 ※家賃等立替払い制度〔(株)アプラス〕の利用で賃料の1ヶ月分		
※	家賃等立替払い制度〔(株)アプラス〕の利用の場合 賃料と共益費の合計額の1%の手数料が毎月必要		
礼金	なし	仲介料	なし
更新料	なし	火災保険	なし(任意加入)
契約期間	1年(自動更新)	管理	神奈川県住宅供給公社
入居可能日	申込受付後、約4週間後～7週間後 (※住戸により異なります。)		
駐車場	敷地内25,463円(税込) ※住宅と同時契約可 ※空区画がない場合があります		
設備等	都市ガス、ガスコンロ設置可、エレベータ有 BS対応(別契約)、CATV対応(別契約)		
光回線	対応可(別契約:NTT東日本、auひかり)		
風呂	追焚機能付き風呂		
その他	浴室等に安全手すり付		
法人契約	不可	単身入居	可(諸条件有)
その他	ペット不可・友人入居不可・事務所利用不可・転賃不可		

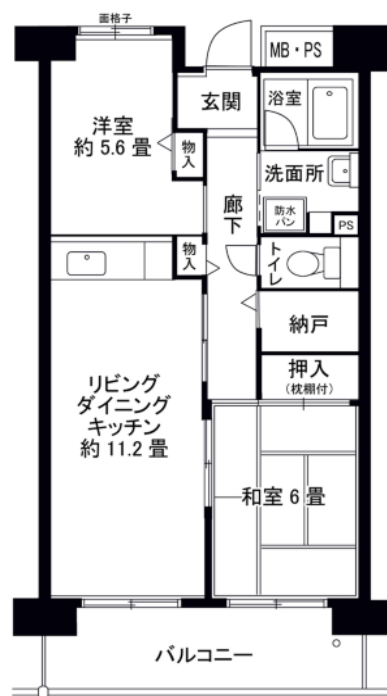
※図面と現況が異なる場合は、現況を優先致します。



交通のご案内

- 【交通1】JR根岸線「関内」駅下車、徒歩11分
- 【交通2】市営地下鉄ブルーライン「伊勢佐木長者町」駅下車、徒歩6分

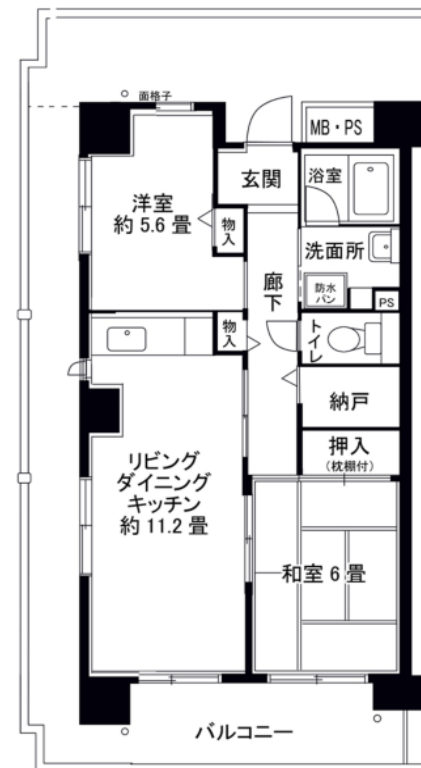
C1・C2タイプ 2LDK 55.35㎡
賃料117,000円～122,400円



C1L



C1R



C2

※当物件の1階は店舗となっており、業種により臭気・振動等が発生する場合があります。また当物件の2階屋根部には、業務施設(店舗・事務所等)の空調室外機・排気ファン等が設置されており、騒音・振動等が発生する場合があります。



■ 公社の賃貸募集窓口

TEL 0120-100-107 (通話料無料)

営業時間9:00～17:15 無休(夏季・年末年始除く)

インターネットで各物件の地図や
間取りがご覧いただけます。

公社の賃貸

検索

<https://www.kousha-chintai.com>



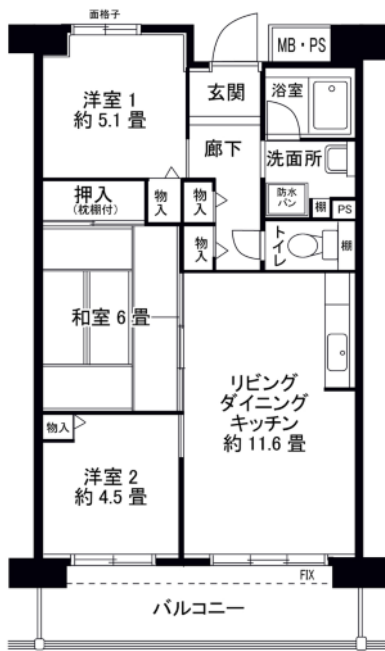
神奈川県住宅供給公社 一般賃貸住宅(先着順受付)

名称	フロール山田町第2		
所在地	神奈川県横浜市中区山田町5-1		
構造	鉄筋コンクリート造 地上14階建		
規模	全1棟 総戸数154戸		
築年月	平成10年6月築		
賃料	※賃料表参照	共益費	一律4,400円
敷金	賃料の3ヶ月分 ※家賃等立替払い制度 [(株)アプラス] の利用で賃料の1ヶ月分		
※	家賃等立替払い制度 [(株)アプラス] の利用の場合 賃料と共益費の合計額の1%の手数料が毎月必要		
礼金	なし	仲介料	なし
更新料	なし	火災保険	なし(任意加入)
契約期間	1年(自動更新)	管理	神奈川県住宅供給公社
入居可能日	申込受付後、約4週間後～7週間後 (※住戸により異なります。)		
駐車場	敷地内25,463円(税込) ※住宅と同時契約可 ※空区画がない場合があります		
設備等	都市ガス、ガスコンロ設置可、エレベータ有 BS対応(別契約)、CATV対応(別契約)		
光回線	対応可(別契約:NTT東日本、auひかり)		
風呂	追焚機能付き風呂		
その他	浴室等に安全手すり付		
法人契約	不可	単身入居	可(諸条件有)
その他	ペット不可・友人入居不可・事務所利用不可・転賃不可		

※図面と現況が異なる場合は、現況を優先致します。



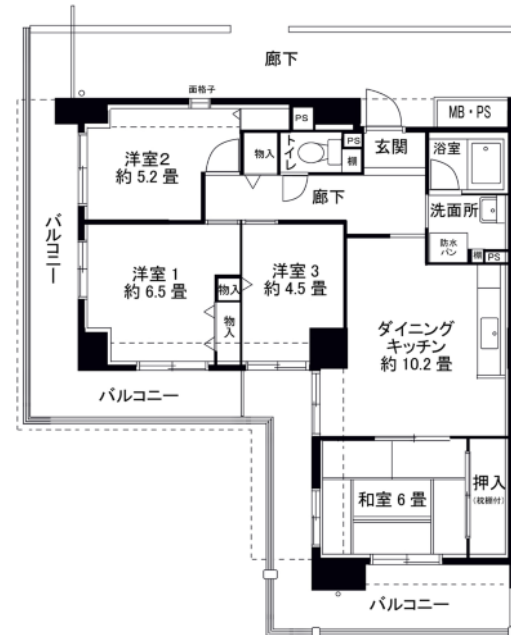
D2タイプ 3DK 60.45㎡
賃料128,400円～133,300円



D3タイプ 3DK 60.45㎡
賃料129,200円～131,200円



Fタイプ 4DK 71.23㎡
賃料151,400円～154,400円



交通のご案内

- 【交通1】JR根岸線「関内」駅下車、徒歩11分
- 【交通2】市営地下鉄ブルーライン「伊勢佐木長者町」駅下車、徒歩6分

※当物件の1階は店舗となっており、業種により臭気・振動等が発生する場合があります。また当物件の2階屋根部には、業務施設(店舗・事務所等)の空調室外機・排気ファン等が設置されており、騒音・振動等が発生する場合があります。



■ 公社の賃貸募集窓口

TEL 0120-100-107 (通話料無料)

営業時間9:00～17:15 無休(夏季・年末年始除く)

インターネットで各物件の地図や
間取りがご覧いただけます。

公社の賃貸

検索

<https://www.kousha-chintai.com>



フロール山田町第2 案内図



Dタイプ室内写真



フロール山田町第2 住戸配置図

1411 F	1410 B5	1409 B1	1408 C1R	1407 C1L	1406 C1R	1405 C1R	1404 D2	1403 B2	1402 B4			
1311 F	1310 B5	1309 B1	1308 C1R	1307 C1L	1306 C1R	1305 C1R	1304 D2	1303 B2	1302 B4			
1211 F	1210 B5	1209 B1	1208 C1R	1207 C1L	1206 C1R	1205 C1R	1204 D2	1203 B2	1202 B4			
1111 F	1110 B5	1109 B1	1108 C1R	1107 C1L	1106 C1R	1105 C1R	1104 D2	1103 B2	1102 B1	1101 D3		
1011 F	1010 B5	1009 B1	1008 C1R	1007 C1L	1006 C1R	1005 C1R	1004 D2	1003 B2	1002 B1	1001 D3		
911 F	910 B5	909 B1	908 C1R	907 C1L	906 C1R	905 C1R	904 D2	903 B2	902 B1	901 D3		
813 C2	812 B6	811 A2	810 B5	809 B1	808 C1R	807 C1L	806 C1R	805 C1R	804 D2	803 B2	802 B1	801 D3
713 C2	712 B6	711 A2	710 B5	709 B1	708 C1R	707 C1L	706 C1R	705 C1R	704 D2	703 B2	702 B1	701 D3
613 C2	612 B6	611 A2	610 B5	609 B1	608 C1R	607 C1L	606 C1R	605 C1R	604 D2	603 B2	602 B1	601 D3
513 C2	512 B6	511 A2	510 B5	509 B1	508 C1R	507 C1L	506 C1R	505 C1R	504 D2	503 B2	502 B1	501 D3
413 C2	412 B6	411 A2	410 B5	409 B1	408 C1R	407 C1L	406 C1R	405 C1R	404 D2	403 B2	402 B1	401 D3
313 C2	312 B6	311 A2	310 B5	309 B1	308 C1R	307 C1L	306 C1R	305 C1R	304 D2	303 B2	302 B1	301 D3
213 C2	212 B6	211 A2	210 B5	209 B1	208 C1R	207 C1L	206 C1R	205 C1R	204 D2	203 B2	202 B1	201 D3
店舗11	店舗10	店舗9	店舗8	店舗7	店舗6	店舗5	店舗4	店舗3	店舗2	店舗1		

※H1タイプの住戸位置については、お問い合わせ下さい。
(B1タイプからのリニューアルの為、この住戸配置図は旧タイプのまま表示しております)

申込資格 (個人契約)

- ◆お申込の際には、以下の1~12のすべてを満たす必要があります。
 - 円満な共同生活が営めること。
 - 日本国籍の成年者、または適法に3ヶ月を超えて在留する外国籍の成年者で、確実な収入をもって独立の生計を営む住宅困窮者であること。(自ら居住するため、住宅を必要とする方)
 - 同居又は同居しようとする親族のあること、または単身者であること。
 - (注1) 婚約中の場合は、契約締結後1ヶ月以内に同居できる方。
 - (注2) 理由なく不自然に家族を分割しての申込はできません。
(正当な理由がある場合は別途書類を提出いただきます。)
 - (注3) 内縁関係にある方は、住民票で続柄が「未届の夫または妻」となっており戸籍上の配偶者がいないこと
 - 申込本人の月収が、会社の定める月収基準を満たしていること。
 - ※申込本人の月収基準は賃料に応じ、一定額以上の月収が必要です
 - ※申込本人の月収が基準の1/2以上あり、同居する方にも収入がある場合、同居する方のうち、1名分の収入全額を合算することが可能です
 - ※申込本人がお申込み時点で55歳以上の場合、申込本人に家賃の100倍以上の貯蓄があれば、月収基準を満たすこととします
 - ※申込本人がお申込時点で55歳以上の場合、貯蓄額を月収として加算することが可能です
 - 申込本人の月収と貯蓄額の収入換算の合計が基準の1/2以上ある場合、同居する方のうち、1名分の貯蓄額から換算した収入についても合算することができます
 - ★月収基準の詳細は別途お問合せください
 - 基準確認の際は、年齢・家族構成・収入の内容(種類・金額等)を確認いたします
 - 会社が定める資格を満たしている連帯保証人を選定すること、または「家賃等立替払い制度」を利用すること。
 - 契約締結までに敷金および初月の日割家賃・日割共益費を納入できること。
 - 入居契約締結後1ヶ月以内にお申込者(契約者)が入居できること。(但し、期間内に入居できない方はご相談下さい。)
 - 申込者および同居しようとする者が「神奈川県暴力団排除条例(平成22年神奈川県条例第75号)」第2条第3号から第5号に規定する暴力団員、暴力団関係企業、総会屋若しくはこれらに類する組織の構成員またはこれに準ずる者に該当しないこと。
 - 入居契約締結後、6ヶ月以上居住すること。
 - 当会社賃貸住宅入居者の連帯保証人になっていないこと。
 - その他神奈川県住宅供給会社の基準を満たしていること。
 - 当会社賃貸住宅の契約者が申込み場合、申し込み資格1~11に加え、次の条件を満たすこと。
 - 契約日時時点で6ヶ月を経過していること。
 - 申込日時時点で家賃を滞納していないこと。
 - 賃貸借契約書の諸条項に違反していないこと。

連帯保証人の資格

- 日本国籍を有する成年者、または外国籍で日本に永住許可を受けている成年者であること。
 - 親族の場合は、日本国内に在住する方。
 - 親族以外の場合は、原則として神奈川県・東京都・埼玉県・千葉県に在住の方。
 - 独立の生計を営み、会社が定める月収基準または貯蓄基準を満たす方。
 - ★連帯保証人の月収基準・貯蓄基準の詳細は別途お問合せください
 - 当会社の管理する賃貸住宅に入居していない方。
 - ※同居予定者は、連帯保証人にはなれません。
 - 当会社賃貸住宅入居者の連帯保証人になっていない方。
 - 入居者と婚姻関係のない方。
 - 「神奈川県暴力団排除条例(平成22年神奈川県条例第75号)」第2条第3号から第5号に規定する暴力団員、暴力団関係企業、総会屋若しくはこれらに類する組織の構成員またはこれに準ずる者に該当しない方。
 - その他会社が定める基準を満たす方。
 - ◆連帯保証人を選定されない方は「家賃等立替払い制度(アプラス)」の利用が必要です
- アプラス所定の審査基準を満たすこと(非公開)
 - ※審査の結果、利用不可となる場合がございます
 - ※審査の結果、利用不可の場合、連帯保証人の選定が必要となります
 - 取扱手数料として、賃料と共益費の合計額の1%の手数料が毎月必要となります