

物件名

交通

# ヴィアンフォーレ南足柄

みなみあしがら

■伊豆箱根鉄道大雄山線「相模沼田」駅下車、徒歩3分

総戸数  
20



家賃：51,800円～75,300円

共益費：8,700円  
管理費：2,200円

- 所在地／南足柄市沼田5-1
- 構造・規模／プレキャストコンクリート造・地上5階建
- 用途地域／第1種住居地域
- 間取り／1DK・2DK
- 専有面積／35.23㎡～50.89㎡
- 管理開始／平成13年12月1日
- 公社管理期間満了予定日・家賃補助終了年月日／令和3年11月30日
- 駐車台数／4台
- 駐車場使用料／5,500円(税込)
- 共用施設／談話室
- 経過年数／19年
- 設備／EV BS PG 追焚 手すり



当物件は、令和3年11月30日をもって公社管理が終了し、家賃補助も終了となります。その後は高齢者向け優良賃貸住宅ではなくなり、管理会社も変更となります。また、契約条件・サービス等が変更になります。

## 間取図

※間取図は現状と異なる場合があります。その場合は現況が優先となります。

間取り  
1DK

J1  
タイプ

J2  
タイプ

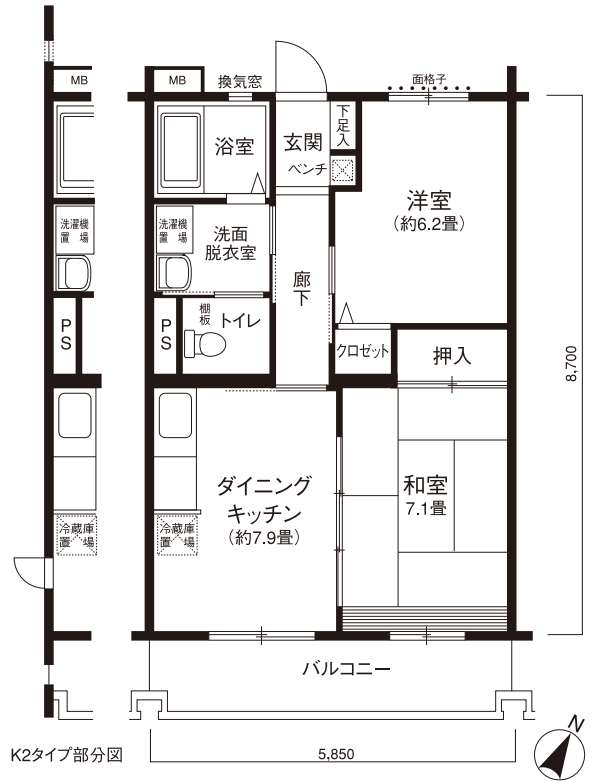
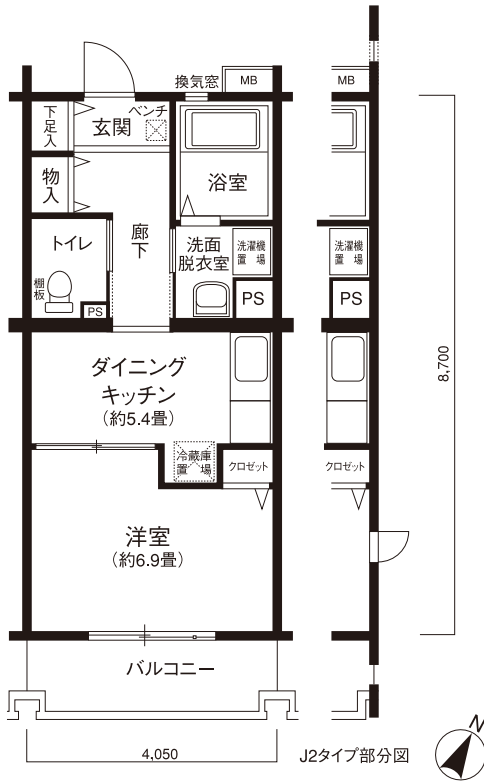
総戸数／10戸  
住戸専有面積／35.23㎡

間取り  
2DK

K1  
タイプ

K2  
タイプ

総戸数／10戸  
住戸専有面積／50.89㎡



本来家賃	51,800円・52,800円
入居者負担額	33,300円～52,800円

本来家賃	74,300円・75,300円
入居者負担額	47,800円～75,300円

■PSはパイプスペース、MBはメーターボックスとなります。



- EV エレベータ有
- CATV ケーブルテレビ
- BS BSアンテナ
- 都市 都市ガス
- PG プロパンガス
- 追焚 追焚機能付バス
- 光 光回線
- 手すり 浴室、トイレ等に手すり付
- TR(有料) トランクルーム